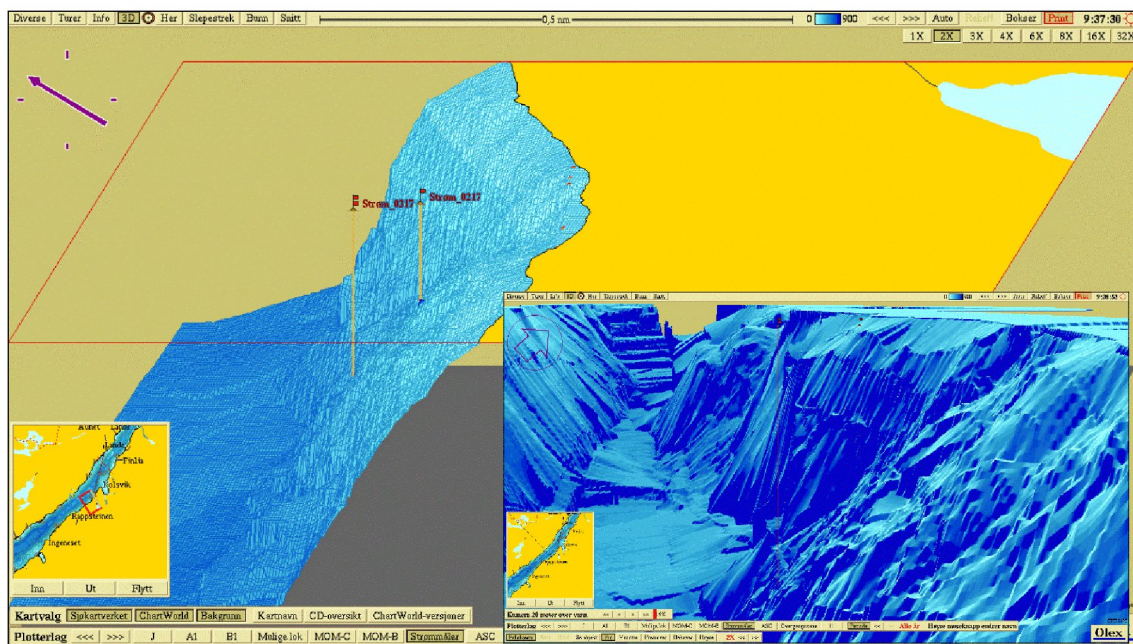


12. mai 2017, Sandnessjøen

Vedlegg til strømrappporter: SR-M-02117-Kollsvika0317-ver02

Kollsvika

To måleperioder har blitt gjennomført i dette området, henholdsvis feb. 2017 og mar. 2017. Dette er et område med meget krevende batymetriske forhold. Lokaliteten det skal søkes om ligger over en bratt dybdegradient der få meter bevegelse i planet, gir store endringer i vertikalt dyp (figur 1).



Figur 1 3D bilde av batymetriske forhold på planlagt lokalitet Kollsvika. Markert med flagg på kartet her henholdsvis strømmåler-utsett i februar og mars. Pil i øverste venstre hjørne av stort kart peker mot nord. Kart hentet fra Olex.

Grunnet den bratte dybdegradienten har det vist seg meget krevende å få tatt spredningsdyp på korrekt dybde. Selv med landtau har riggen i begge måleperioder flyttet seg dypere nedover skråningen, med det resultat at målerne blir trukket dypere.

Vi mener på grunnlag av forholdene, samt to gjennomførte måleperioder, at målingene gjort på stedet danner et tilstrekkelig grunnlag for å starte søknadsprosessen for akvakulturanlegg.

Ved eventuelle fremtidige målinger av havstrøm på lokaliteten anser vi det som helt nødvendig å fortsette å bruke landtau. Et tilleggs-tiltak som trolig vil fungere er flere målere i riggen for å kunne dekke en større del av vannsøylen. Dette vil gjøre målingene mer robuste for usikkerhet rundt endelig målerdyp, men også føre til en betydelig kostnadsøkning på prosjektet.

Ta gjerne kontakt om det er ytterligere spørsmål

Mvh,

Torbjørn Gylt



Fungerende leder

Miljøkonsulent

Mobil: +47 959 31 880

Epost: torbjorn@akerbla.no

